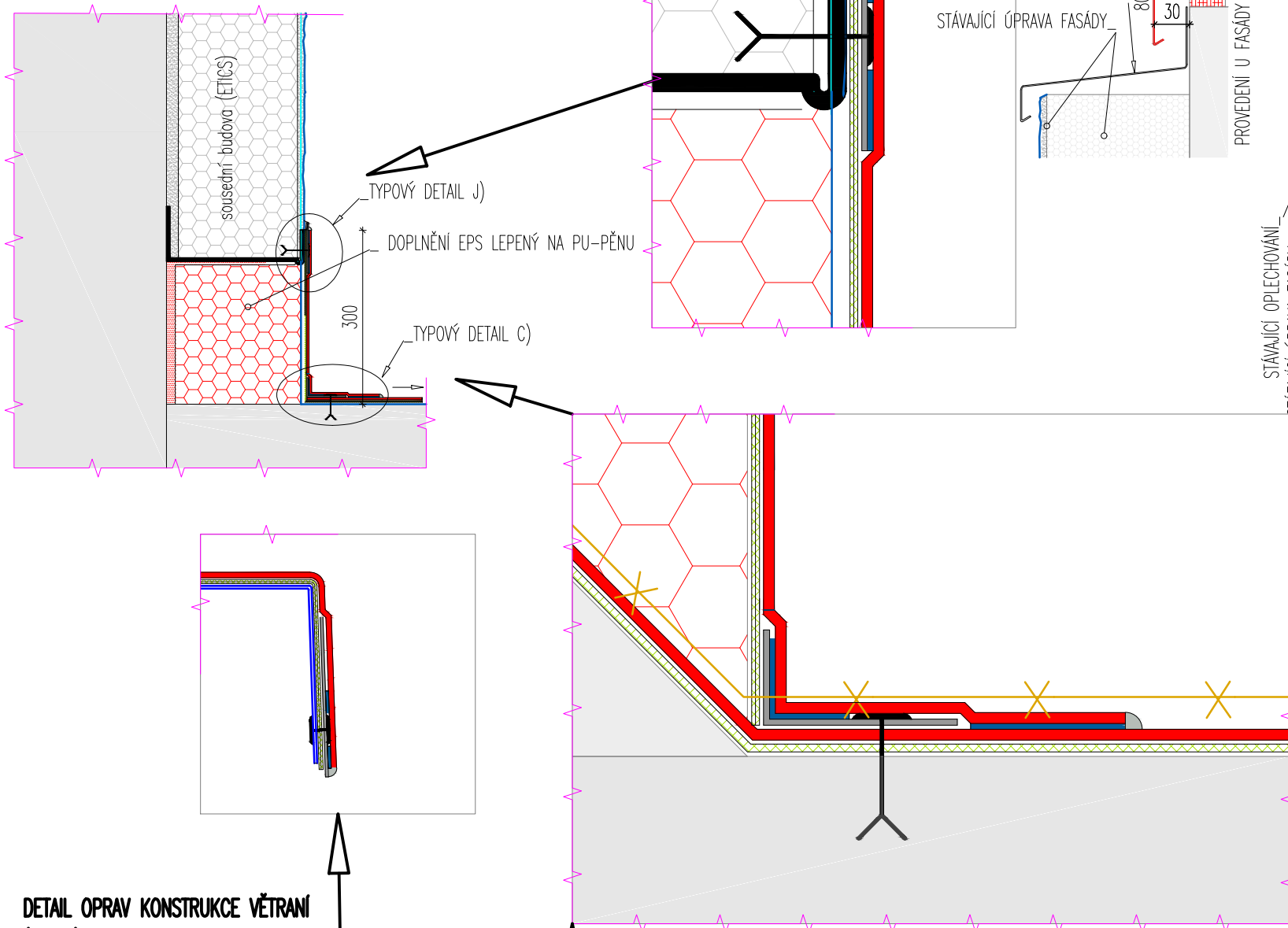
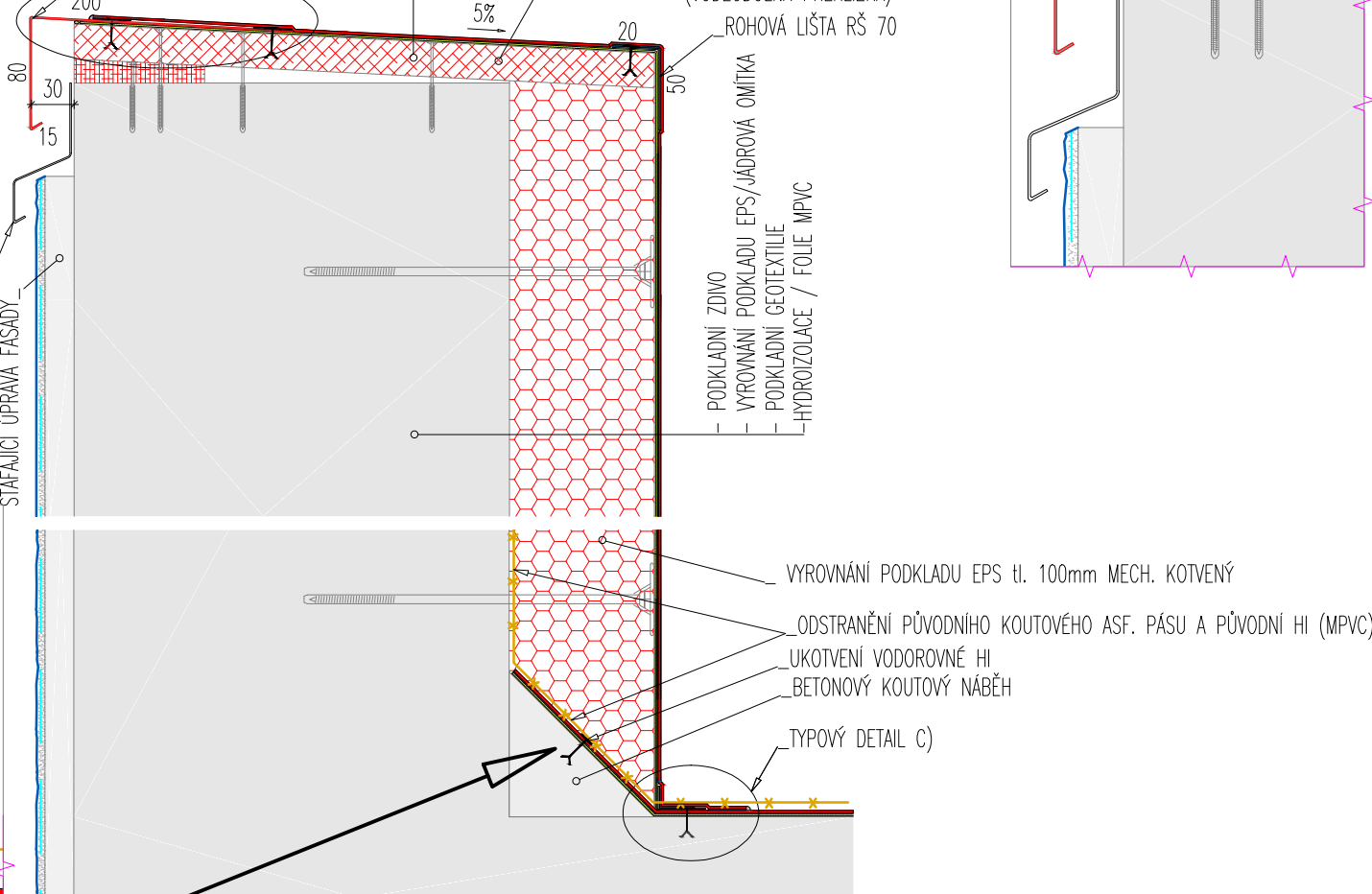


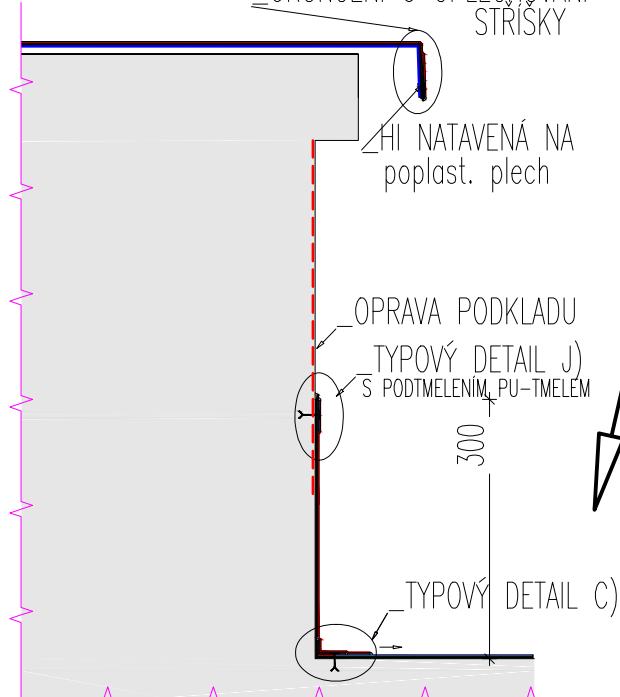
DETAIL NAPOJENÍ NA SOUSEDNÍ BUDOVU
(P07.2)



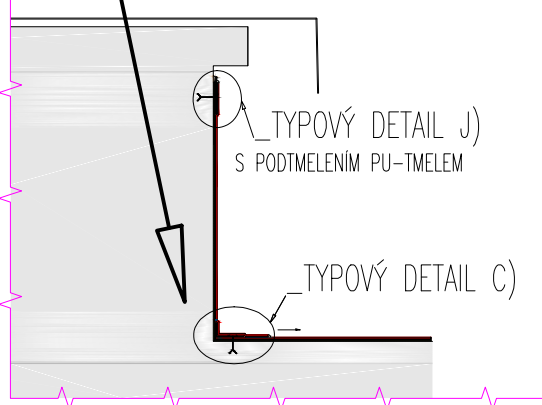
DETAIL OPRAVY ATIKY
(P08)



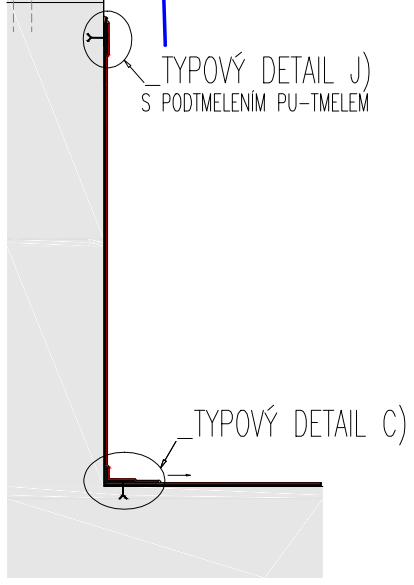
DETAIL OPRAV KONSTRUKCE VĚTRÁNÍ
(P03.2)



DETAIL OPRAV PRVKU VZT
(P03)



DETAIL OPRAV ATIKY SE ZÁBRADLÍM
(P08.3)



Poznámka: výkresy byly převzaty z pasportu a podkladů MU (nutno pro další stupně dokumentace ověřit a upřesnit)
– podrobný popis typových prvků viz.: 500/2 Typové detaily

Vypracoval V. Janoušek	Odpovědný projektant: V. Janoušek	Vedoucí projektant: Ing. František Kozubík	Paré:	
Investor: Masarykova univerzita Žerotínovo nám. 617/9, 601 77 Brno		Místo stavby: (SKM) VINAŘSKÁ 5a/c 603 00 BRNO-PISÁRKY	Formát: A3	
Akce: Oprava střech areálu SKM Vinařská - Střešní plášť A1-A3, E a Slunolamy A1-A3			Datum: 04/2024	
Objekt/část: S01.A2.1 VINAŘSKÁ 5 - BLOK A2 - střešní plášť			Stupeň: DPS	
Objekt/část: D 1.1 ARCHITEKTONICKO-STAVEBNÍ ŘEŠENÍ			Zakázkové číslo: 2023-518-555	
Obsah: DETAILY PRVKŮ STŘECHY			Stupeň: 2023-518-555-DPS-S01-A2.1-504/1	
			Měřítko: 1:5	č. v. str.1/2 504